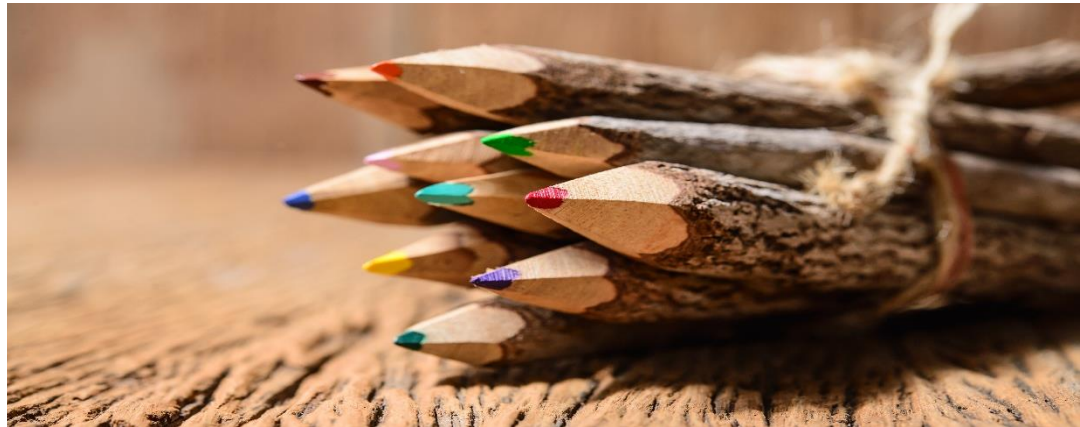


wikifin **School**

FSMA

AUTORITEIT
VOOR
FINANCIËLE
DIENSTEN
EN MARKTEN



Investeren in je toekomst Live Your Life

S. Rousseaux, B. Vandemeulebroeke

Intro

- Simulatiespel
- Financiële levensweg: keuzes maken en financiën opvolgen
- 3^{de} graad secundair
- +/- 2 lesuren -> deels thuis
- Als intro of afsluiter of beide
- Gratis download: prints + begeleidende PPT + handleiding
- Extra lesmateriaal op Wikifin School



HOGENT



Ontwikkeld door HOGENT
i.s.m. de Aanstokerij met
de steun van KBS, CERA
en Wikifin

Inleiding

- We doorlopen het spel en gaan na hoe Wikifin lesmateriaal je hierbij kan helpen
- Feedback welkom!
- Per 2 en in kleine groepjes
- Verdeling **10** personages
- Spel doorloopt 3 levensfasen
 - Studentenfase
 - Werkfase 1 (+/- 20 tot 30 jaar)
 - Werkfase 2 (+/- 30 tot 50 jaar)

Studentenfase

- Bekijk **jouw personagefiche** en de topics op die fiche.
- Maak jouw **persoonlijke keuzes m.b.t. je vrije tijdsbesteding** op de 2de pagina:
 - 2 keuzes werden reeds gemaakt
 - Duid zelf **3 keuzes** aan: waaraan zal jouw personage vrije tijd spenderen?
- Op termijn zal je worden geconfronteerd met de gevolgen van jouw keuze.

Studentenfase



BRENT

LEEFTIJD	19 jaar
STUDIE	Arbeidsmarktfinaliteit (bso) Se-n-SE domotica
INTERESSES	<ul style="list-style-type: none">• Vrienden• Genieten van het leven
INFO	<ul style="list-style-type: none">• Zijn vader overleed 6 jaar geleden• Heeft het een tijdje moeilijk gehad
WERKERVARING EERSTE WERKFASE	10 jaar = 120 maanden



DOUNIA

LEEFTIJD	21 jaar
STUDIE	Bachelor interieurvormgeving
INTERESSES	<ul style="list-style-type: none">• Mode• Gaat graag op citytrip
INFO	<ul style="list-style-type: none">• Haar moeder is architecte• Is enig kind
WERKERVARING EERSTE WERKFASE	7 jaar = 84 maanden

Studentenfase

STUDENTENFASE

PERSONAGE: BRENT

Bepaal de tijdsbesteding van jouw personage.
De keuzes die je nu maakt kunnen later in jouw voor- of nadeel zijn.
Enkele keuzes zijn al voor jou gemaakt, je mag nog 3 extra keuzes maken.

VRIJWILLIGERSWERK

- Je leert nieuwe mensen kennen
- Je krijgt voldoening en waardering



SOCIALE CONTACTEN

- Je hebt een groot sociaal netwerk
- Feesten, op café met vrienden, ...



TIJD MET DE FAMILIE

- Steun in moeilijke tijden
- Maar ook steun en hulp bieden



OPLEIDING EN VORMING

- Investeren in levenslang leren
- Veel kansen op de arbeidsmarkt



STUDENTENJOB - DOEL: BESTEDEN

- Werkervaring
- Budget om te feesten, reizen, ... tijdens de studentenfase



STUDENTENJOB - DOEL: SPAREN

- Werkervaring
- Sparen voor later

€5.000,00 €5.000,00 €5.000,00



GEZOND LEVEN

- Sporten en gezonde voeding
- Zelfvertrouwen en sociaal contact



Werkfase 1 (+/- 20 - 30 jaar):

Loon

1. Dobbel 1x -> bepaal je beroep + startersloon (**personagefiche**)
2. Vul je nettomaandloon in op je **budgetfiche**



NINA

LEEFTIJD
STUDIE
INTERESSES
INFO
WERKERVARING EERSTE WERKFASE

MOGELIJKE JOBS	EERSTE WERKFASE	
	GEMIDDELD BRUTO MAANDLOON	GEMIDDELD NETTO MAANDLOON
1-2 communicatie- verantwoordelijke	€2.412,00	€1.830,00
3-4 Redactiemedewerker	€2.675,00	€1.917,00
5-6 Nieuwslezer	€2.720,00	€1.927,00

**LIVE
YOUR
LIFE**

NAAM:	EERSTE WERKFASE
	20-30 jaar

INKOMSTEN

LOON (Personagefiche)	Netto maandloon	+
	Netto maandloon partner	

Wikifin lesmateriaal bruto/netto



Werknemer

Janssens Marjolein
Kerkstraat 42
1000 Bruxelles

NISS: 8171004 296-25
Burgerlijke staat: gehuwd
Personen ten laste: 2
IBAN BE10 5390 0012 3504
BIC BBRUBEBB

Paritair comité: 310.00

Werknemersnummer: 0012485
Statuut: bediende
Beroep: administratief medewerker
Looncategorie: 2
Arbeidsregime: 38,00u/38,00u
Datum indiensttreding: 1 juli 2013

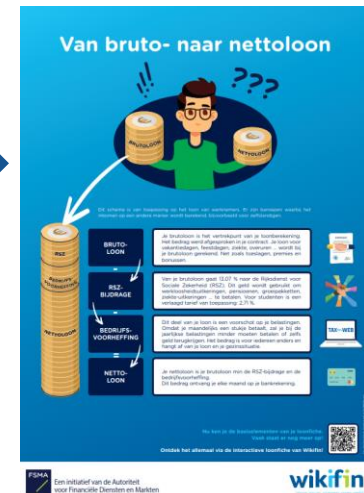
Basismaandloon: € 2.619,27 (bruto)

Code	Omschrijving	Dagen	Bedrag
1010	prestaties	22	2.619,27
TOTAAL BRUTO			€ 2.619,27
2171	extra kinderbijslag		74,40
2500	bijdrage voor de sociale zekerheid (RSZ) (basis: 2.619,27)		-342,34
BELASTBAAR			€ 2.351,33
3500	voorheffing op normale bezoldigingen (basis: 2.351,33 *)		-413,43
3300	voordeel alle aard: gsm/internet		50,00
2600	bijdrage voor aanvullend pensioen		-70,30
2650	bijdrage voor hospitalisatieverzekering		-20,00
3650	bijzondere bijdrage voor de sociale zekerheid		-34,32
NETTOLOON			€ 1.863,28

↑ Video loonbrief

← Tool loonbrief

Poster →



Werkfase 1 (+/- 20 - 30 jaar):

Huisvesting

1. Neem het dossier 'huisvesting' door en maak een keuze (**dossierfiche**)
 - Huren of kopen → bij 'kopen' zie je welk startbudget nodig is per type woning!
Enkel als je dit budget hebt, kan je kopen. In werkfase 1 is dit enkel voor de 'happy few'.
 - Hou ook rekening met het maximum % van je loon dat je besteedt aan de terugbetaling van het krediet (geleend kapitaal + interest).
2. Vul de maandelijkse kost in op je **budgetfiche**

Werkfase 1 (+/- 20 - 30 jaar):

Huisvesting

HUISVESTING - HUREN

KEUZE WONING (Geen eigenaar)	MAANDELIJKSE HUUR	RUIMTE	GEVOLG MOBILITEIT
THUIS BLIJVEN WONEN	€ 250	Geen ruimte voor partner of kinderen	Eigen keuze
5 JAAR THUIS, 5 JAAR HUREN MET 3 ANDEREN	€ 325	Geen ruimte voor partner of kinderen	Eigen keuze
HUUR APPARTEMENT MET 3 ANDEREN	€ 450	Geen ruimte voor partner of kinderen	Eigen keuze
HUUR APPARTEMENT STAD	€ 900	Max. 5 personen	Geen wagen nodig
HUUR SOCIALE WONING * <small>Voorwaarde in iedere fase herbekijken</small>	€ 350	Max. 5 personen	Geen wagen nodig
HUUR WONING PLATTELAND	€ 1.200	Max. 5 personen	Wagen nodig



* VOORWAARDE VOOR HET HUREN VAN EEN SOCIALE WONING

Netto maandloon - (aantal kinderen x € 200) < € 1.600

Bijvoorbeeld:

Alleenstaande moeder met 3 kinderen, nettoloan € 2.000/maand.

€ 2.000 - (3 x € 200) < € 1.600 → recht op sociale woning

Werkfase 1 (+/- 20 - 30 jaar):

Huisvesting

HUISVESTING - KOPEN

KEUZE WONING (Eigenaar)	AANKOOP- PRIJS	MAX LENING (= 80%)	EENMALIGE KOSTEN AANKOOP	STARTBUDGET OM ONROE- REND GOED TE KOPEN ***	MAANDELIJKS LENINGS- BEDRAG (Op 20 JAAR / 2%) **	RUIMTE	GEVOLG MOBILITEIT
AANKOOP APPARTEMENT STAD	€ 250.000	€ 200.000	€ 17.000	€ 67.000	€ 1.000	2 ouders + 1 kind	Geen wagen nodig
AANKOOP VRIJSTAAND HUIS PLATTELAND	€ 350.000	€ 280.000	€ 21.000	€ 91.000	€ 1.400	2 ouders + 3 kinderen	Wagen nodig
AANKOOP VILLA PLATTELAND	€ 500.000	€ 400.000	€ 28.000	€ 128.000	€ 2.000	2 ouders + onbeperkt aan- tal kinderen	Wagen nodig



VOORWAARDEN OM ONROEREND GOED TE KOPEN

** **Maximum 40% van loon** mag gebruikt worden om krediet terug te betalen.

Je mag maximum **80%** van de waarde van het onroerend goed lenen (=quotiteit). De **quotiteit** is de verhouding tussen het geleende bedrag en de waarde van de woning.

*** De overige 20% + eenmalige kosten m.b.t. de aankoop en lening moet je uit **eigen middelen** kunnen betalen. Wil je een woning kopen, dan moet je dit bedrag al ter beschikking hebben.

Buffer voorzien op spaarrekening is aan te raden (bv. 3 x maandloon)

Wikifin lesmateriaal huisvesting

The screenshot shows the IMMOsimulator interface. At the top, there are navigation tabs: 'Intro', 'Meer info over de woning', 'Uw investeringsplan', and 'Uw woonkrediet'. Below this, a header reads 'Uw maandelijkse afbetaling om het project te financieren'. The main area is divided into two columns. The left column contains input fields for: 'Te ontlenen kapitaal' (€ 354.410,65), 'Formule' (1/1/1), 'Looptijd' (25 jaar), 'Jaarrentevoet' (3,14%), 'Dit is niet het JKP' (checked), 'Schommeling +' (3,14%), and 'Begindatum van het krediet' (03/10/2023). The right column displays the results: 'Maandelijkse afbetaling = € 1.698,41' and 'Jaarlijks kostenpercentage (JKP) = 3,31%'. Below this is a table titled 'Afbetaling indien de rentevoet maximaal stijgt (slechtste scenario)'. At the bottom, there are navigation buttons: 'Startscherm', 'Vorige', and 'Volgende'.

jaar	maand-rentevoet	jaar-rentevoet (*)	maandelijkse afbetaling
1	0,258%	3,14%	€ 1.698,41
2	0,341%	4,17%	€ 1.882,08
3	0,423%	5,20%	€ 2.067,01
4-25	0,505%	6,23%	€ 2.254,30

Totale lasten met huidige rente: € 509.523,00
Maximale lasten indien slechtste scenario: € 662.905,20
Verschil: € 153.382,20

(*) de jaarrentevoet is louter informatief

The banner features the text 'LEERKRACHT' in a stylized font at the top right. Below it, the main title 'KOOP IK EEN WONING?' is displayed in large orange letters, followed by the subtitle 'Hypothecair krediet en zo veel meer'. An illustration of a person standing next to a house and a document is on the right side.

Omschrijving
De leerlingen maken kennis met de stappen die nodig zijn om een woning te kopen: een woning zoeken, sparen, een lening aangaan, een lening afbetalen, ...

↑ Fiche 'Koop ik een woning'

← Tool IMMOsimulator

Werkfase 1 (+/- 20 - 30 jaar):

Andere kosten

1. Bepaal je andere leefkosten (**dossierfiche**)
 - In deze fase heb je nog geen kinderen!
2. Vul deze in op je maandelijks budget (**budgetfiche**)

ANDERE LEEFKOSTEN (= Voeding, gezondheid, energie, opvang en onderwijs kinderen ... rekening houdend met het groeipakket)

GEZINSSITUATIE	GEEN KINDEREN	1 KIND	2 KINDEREN	3 KINDEREN
THUIS BLIJVEN WONEN	€ 500	/	/	/
5 JAAR THUIS, 5 JAAR HUREN MET 3 ANDEREN	€ 650	/	/	/
HUUR APPARTEMENT MET 3 ANDEREN	€ 750	/	/	/
ANDERE OPTIES - ZONDER PARTNER	€ 900	€ 1.400	€ 1.900	€ 2.500
ANDERE OPTIES - MET PARTNER	€ 1.300	€ 1.800	€ 2.400	€ 2.900

Werkfase 1 (+/- 20 - 30 jaar):

Mobiliteit en autoverzekering

1. Bepaal je vervoersmiddel (**dossierfiche**)
 - Dit hangt samen met de keuze voor huisvesting
 - Vergeet niet dat je als eigenaar van een wagen een verplichte BA autoverzekering moet afsluiten!
2. Vul de maandelijkse kosten in op je maandelijks budget (**budgetfiche**)

Werkfase 1 (+/- 20 - 30 jaar):

Mobiliteit en autoverzekering

MOBILITEIT



MOGELIJKHEDEN	(ELEKTRISCHE) FIETS OF OPENBAAR VERVOER	KLEINE WAGEN	GEZINSWAGEN	SPORTWAGEN
AANKOOPPRIJS VERVOERSMIDDEL	€ 3.000	€ 18.000	€ 25.000	€ 50.000
EXTRA INFO / VOORWAARDEN	Per persoon	2 volwassenen en 2 kleine zitplaatsen	5 volwaardige zitplaatsen	2 zitplaatsen
AANKOOP OP MAANDBASIS	€ 25	€ 150	€ 210	€ 420
MAANDELIJKSE KOST (Brandstof, verkeerstaks, onderhoud ...)	€ 20 (€ 0 bij OV)	€ 150	€ 175	€ 200

AUTOVERZEKERING					
WETTELIJK VERPLICHTE BURGERLIJKE AANSPRAKELIJKHEIDSVERZEKERING		VERPLICHTE BA + KLEINE OMNIUM		VERPLICHTE BA + GROTE OMNIUM	
Een verzekering BA Auto dekt de materiële en lichamelijke schade die bij een ongeval met je wagen veroorzaakt wordt aan derden. Je bent verplicht er een af te sluiten van zodra je wagen op de openbare weg komt.		Een kleine omniumverzekering dekt NIET de schade aan je eigen wagen.		Een omniumverzekering dekt de schade aan je eigen wagen, zelfs als je een ongeval in fout veroorzaakt.	
Dekking <ul style="list-style-type: none"> Lichamelijke als materiële schade aan derden Lichamelijke schade aan inzittenden in eigen wagen. Eigen materiële en lichamelijke schade wordt niet gedekt indien je aansprakelijk bent. 		Dekking <ul style="list-style-type: none"> Zie BA-verzekering + schade als gevolg van brand, diefstal, glasbreuk, aanrijding door wild en stormschade 		Dekking <ul style="list-style-type: none"> Zie kleine omnium + materiële schade aan eigen wagen 	
Franchise: € 250		Franchise: € 500		Franchise: € 1.000	
Kleine + gezinswagen:	Kost/maand: € 25	Kleine + gezinswagen:	Kost/maand: € 55	Kleine + gezinswagen:	Kost/maand: € 70
Sportwagen:	Kost/maand: € 50	Sportwagen:	Kost/maand: € 125	Sportwagen:	Kost/maand: € 350

Werkfase 1 (+/- 20 - 30 jaar):

Verzekeringen

1. Bepaal welke risico's je wil verzekeren

(**dossierfiche**)

- Bekijk je personagekaart:

EXTRALEGALE VOORDELEN

- **Projectleider metaalbedrijf:** bedrijfswagen, omniumverzekering en hospitalisatieverzekering
- **Andere job:** /

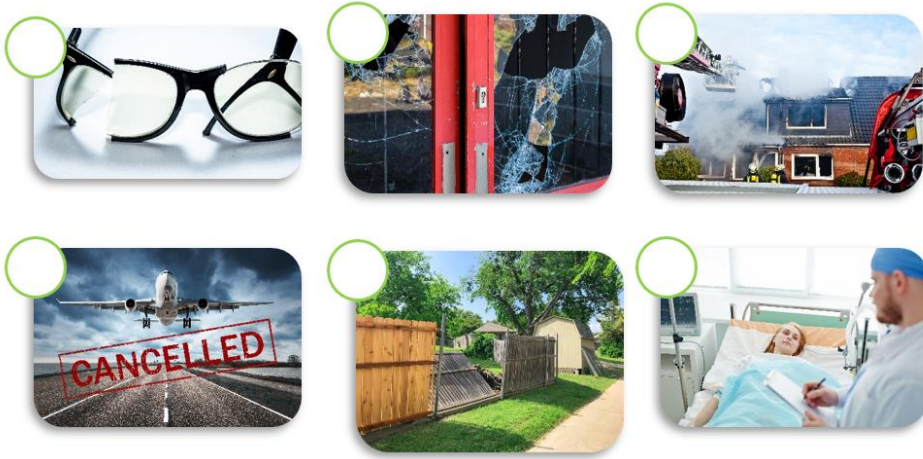
- Lees aandachtig de dekking
- Bepaalde verzekeringen zijn contractueel verplicht bv. levensverzekering en brandverzekering bij een kredietovereenkomst (hypothecaire lening)
- Bepaalde verzekeringen zijn wettelijk verplicht bv. BA-motorrijtuigen (zie mobiliteit) en , brandverzekering voor huurders (huisvesting)

2. Vul de maandelijkse kosten in op je maandelijks budget (**budgetfiche**)

Wikifin lesmateriaal verzekeringen

Ondememing ↑ 1	Product	Prijs ↑ 2	Distributiewijze	Informatiedocument	Details
<input type="checkbox"/>	AG	Top Familiale	€ 73.00 *	Fysiek distributienetwerk en verkoop en afhandeling op afstand	PDF DETAIL
<input type="checkbox"/>	Allianz Benelux	FAMILY PLAN	€ 71.35 *	Fysiek distributienetwerk en verkoop en afhandeling op afstand	PDF DETAIL
<input type="checkbox"/>	AXA Belgium	Comfort Privé-leven	€ 64.00	Alleen fysiek distributienetwerk	PDF DETAIL
<input type="checkbox"/>	Baloise	Gezin Select	€ 65.36 *	Fysiek distributienetwerk en verkoop en afhandeling op afstand	PDF DETAIL
<input type="checkbox"/>	Belfius Verzekeringen	De app-normale familiale	€ 64.60 *	Fysiek distributienetwerk en verkoop en afhandeling op afstand	PDF DETAIL

← Tool Vergelijking verzekeringen BA familiale



← Fiche Verzekeringen

Afsluiten werkfase 1:

Balans opmaken

EERSTE WERKFASE: 20-30 JAAR	BEREKENING
RESTEREND BUDGET EERSTE WERKFASE (Budget/maand x # maanden werkervaring 1e werkfase)	▲ X =
INKOMSTEN STUDENTENJOB (Studentenfase, max €15.000,00)	+
STEUN OUDERS (Personagefiche)	+
EENMALIGE KOST AANKOOP HUISVESTING (Opgelet: énkél invullen indien <i>aankoop</i> huis of appartement in eerste werkfase)	-
FACTOR die compenseert voor uitgaven die niet bij 'andere leefkosten' werden opgelijst: uitgaan, hobby's, gadgets, ...	= € /2
TOTAAL 1: TOTAAL EERSTE WERKFASE	= ●

Ik ben 30, wat nu?

Korte reflectie:

- Inkomsten (+) – uitgaven (-)
- Heb je (iets) over? Je kan sparen of beleggen (zie werkfase 2).
- Kom je tekort? Let extra goed op je keuzes in de volgende fases!



Werkfase 2 (+/- 30 - 50 jaar):

Loon

1. Bepaal je nettomaandloon van de tweede werkfase (**personagefiche**)
2. Vul dit in op je **budgetfiche**



NINA

LEEFTIJD	20 jaar
STUDIE	Bachelor journalistiek
INTERESSES	<ul style="list-style-type: none">· Lezen· Familie
INFO	<ul style="list-style-type: none">· Heeft 2 jongere zussen waarvan 1 autisme heeft· Droomt ervan om nieuwslezer te worden
WERKERVARING EERSTE WERKFASE	7 jaar = 84 maanden

MOGELIJKE JOBS	EERSTE WERKFASE		TWEEDE WERKFASE		NETTO PENSIOEN-UITKERING
	BRUTO MAANDLOON STARTER	NETTO MAANDLOON STARTER	GEMIDDELD BRUTO MAANDLOON	GEMIDDELD NETTO MAANDLOON	
1-2 communicatie-verantwoordelijke	€ 2.412	€ 1.830	€ 4.522	€ 2.775	€ 2.375
3-4 Redactiemedewerker	€ 2.675	€ 1.917	€ 4.441	€ 2.700	€ 2.317
5-6 Nieuwslezer	€ 2.720	€ 1.927	€ 4.237	€ 2.663	€ 2.211

Werkfase 2 (+/- 30 - 50 jaar):

Gezinssituatie

1. Dobbel 1x -> bepaal je partner + zijn/haar loon + steun ouders
2. Dobbel 1x -> bepaal aantal kinderen
3. Noteer deze gegevens op je **personagefiche**

EXTRALEGALE VOORDELEN	<ul style="list-style-type: none">• Gsm-abonnement• Hospitalisatieverzekering
STEUN EIGEN OUDERS (Eerste werkfase)	/
AANTAL KINDEREN (Tweede werkfase)	
STEUN OUDERS PARTNER (Tweede werkfase)	


Werkfase 2 (+/- 30 - 50 jaar):

Gezinssituatie

PARTNER

	LOON PARTNER	SPAARGELD PARTNER + STEUN OUDERS PARTNER
1	Geen partner	Geen steun
2	€ 1.900	€ 45.000
3	€ 2.250	€ 70.000
4	€ 2.560	€ 65.000
5	€ 2.720	€ 75.000
6	€ 2.900	€ 55.000

KINDEREN

	AANTAL KINDEREN
1	Geen
2-3	1
4-5	2
6	3

Werkfase 2 (+/- 30 - 50 jaar):

Keuzes

- Doorloop dezelfde keuzes zoals in werkfase 1 en noteer op je **budgetfiche**.
- Hou uiteraard rekening met je nieuwe gezinssituatie!
- Bereken 'resterend budget per maand'

RESTEREND BUDGET PER MAAND

=



=



Werkfase 2 (+/- 30 - 50 jaar):

Sparen en beleggen

AANVANG TWEEDE WERKFASE: 30-JARIGE LEEFTIJD	BEREKENING
TOTAAL EERSTE WERKFASE	●
SPAARGELD PARTNER + STEUN OUDERS PARTNER	+
TOTAAL 2: STARTBUDGET AANVANG TWEEDE WERKFASE (Dit budget kan gebruikt worden om huis of appartement te kopen)	=
STARTBUDGET OM ONROEREND GOED TE KOPEN (Enkel invullen indien aankoop huis of appartement bij aanvang tweede werkfase)	-
TOTAAL 3 (Dit bedrag wordt volledig verdeeld over zichtrekening, spaarrekening en belegging. Buffer op de spaarrekening is aan te raden, bv. 3x maandloon gezin).	= ★

ZICHTREKENING (Afronden is niet nodig)	SPAARREKENING (Afronden op veelvoud van € 5.000,00)	BELEGGING (Afronden op veelvoud van € 5.000,00)



Werkfase 2 (+/- 30 - 50 jaar):

Sparen en beleggen

1. Verdeel je totaal 3 over:
 - Zichtrekening: onmiddellijk opvraagbaar tegoed
 - Sparen: geen risico en laag rendement
 - Beleggen: hoger risico en kans op hoger rendement
 - Hier komt het beleggersprofiel van pas!
 - 3 mogelijke profielen: defensief, neutraal of dynamisch
2. Inleg per € 1000 tot € 5000, daarna + € 5000 tot € 150.000

Wikifin lesmateriaal sparen

→ Video: Welke spaarrekening kiezen?



↓ Tool Spaarcalculator

Wat wil je berekenen?

Hoeveel zal ik in totaal gespaard hebben? >

Hoeveel euro moet ik maandelijks sparen? >

Hoeveel maanden moet ik sparen? >

Vergelijkingstool
spaarrekeningen

← Vergelijkingstool spaarrekeningen

Werkfase 2 (+/- 30 - 50 jaar):

Sparen en beleggen

VRAGENLIJST BELEGGERSPROFIEL

	1	2	3	4	5	6	7	8	9	10
A	+5	+0	+1	+0	+0	+0	+0	+0	+0	+0
B	+0	+5	+3	+1	+1	+1	+1	+1	+1	+1
C	+1	+1	+5	+3	+3	+3	+3	+3	+3	+3
D	+3	+3	+0	+5	+5	+5	+5	+5	+5	+5

U financiële situatie en je beleggingsdoelstellingen vooraleer je financiële producten te adviseren. De financiële instelling zal jou enkel beleggingen toestaan die overeenkomen met jouw beleggingsprofiel (MiFID).

Deze test is een **vereenvoudigde versie** en focust op risicoappetijt.

Werkfase 2 (+/- 30 - 50 jaar):

Gebeurteniskaarten

- Dobbelsteen bepaalt je startpositie (hoogste worp kiest eerst)
- Elk personage heeft 3 gebeurteniskaarten
- Vroegere keuzes uit de studentenfase spelen een rol!
- Enkel fiets of OV? Auto- ongeval kan je niet kiezen



**AUTO-
ONGEVAL**

Je rijdt tegen een geparkeerde wagen. Beide wagens hebben schade.

BA	- € 5.000
BA + Kleine omnium	- € 5.000
BA + Grote omnium	/

Afsluiten werkfase 2:


Balans opmaken

TOTAAL 3 : 50- JARIGE LEEFTIJD	★
RESTEREND BUDGET TWEEDE WERKFASE (Budget/maand x 12 maanden x 20 jaar/FACTOR)	+ ■ x 240/..... =
IMPACT GEBEURTENISKAARTEN	+ of -
IMPACT GEBEURTENISKAARTEN	+ of -
IMPACT GEBEURTENISKAARTEN	+ of -
TOTAAL 4	=
RENDEMENT SPAREN	+
RENDEMENT BELEGGEN	+
IMPACT INFLATIE	-
TOTAAL 5: TOTAAL NA TWEEDE WERKFASE	=

Afsluiten werkfase 2:

Balans opmaken

PARTNER

	LOON PARTNER	SPAARGELD PARTNER + STEUN OUDERS PARTNER	FACTOR
1	Geen partner	Geen steun	/1,1
2	€ 1.900	€ 45.000	/1,4
3	€ 2.250	€ 70.000	/1,6
4	€ 2.560	€ 65.000	/1,2
5	€ 2.720	€ 75.000	/2
6	€ 2.900	€ 55.000	/1,8

Afsluiten werkfase 2:

Balans opmaken

TOTAAL 3 : 50- JARIGE LEEFTIJD	★
RESTEREND BUDGET TWEEDE WERKFASE (Budget/maand x 12 maanden x 20 jaar/FACTOR)	+ ■ x 240/..... =
IMPACT GEBEURTENISKAARTEN	+ of -
IMPACT GEBEURTENISKAARTEN	+ of -
IMPACT GEBEURTENISKAARTEN	+ of -
TOTAAL 4	=
RENDEMENT SPAREN	+
RENDEMENT BELEGGEN	+
IMPACT INFLATIE	-
TOTAAL 5: TOTAAL NA TWEEDE WERKFASE	=

Afsluiten werkfase 2: Balans opmaken

Overzicht return sparen en beleggen op 20 jaar

Inleg	Inflatie (2%)
€ 1.000,00	-€ 672,97
€ 2.000,00	-€ 1.345,94
€ 3.000,00	-€ 2.018,91
€ 4.000,00	-€ 2.691,89
€ 5.000,00	-€ 3.364,86
€ 10.000,00	-€ 6.729,71
€ 15.000,00	-€ 10.094,57
€ 20.000,00	-€ 13.459,43
€ 25.000,00	-€ 16.824,28
€ 30.000,00	-€ 20.189,14
€ 35.000,00	-€ 23.554,00
€ 40.000,00	-€ 26.918,85
€ 45.000,00	-€ 30.283,71
€ 50.000,00	-€ 33.648,57
€ 55.000,00	-€ 37.013,42
€ 60.000,00	-€ 40.378,28
€ 65.000,00	-€ 43.743,14
€ 70.000,00	-€ 47.107,99
€ 75.000,00	-€ 50.472,85
€ 80.000,00	-€ 53.837,71
€ 85.000,00	-€ 57.202,56
€ 90.000,00	-€ 60.567,42
€ 95.000,00	-€ 63.932,28
€ 100.000,00	-€ 67.297,13
€ 125.000,00	-€ 84.121,42
€ 150.000,00	-€ 100.945,70

SPAARREKENING	BELEGGINGSFONDS- EN PROFIEL*		
	1% rente	Conservatief (5%)	Neutraal (6%)
€ 220,19	€ 1.653,30	€ 2.207,14	€ 2.869,68
€ 440,38	€ 3.306,60	€ 4.414,27	€ 5.739,37
€ 660,57	€ 4.959,89	€ 6.621,41	€ 8.609,05
€ 880,76	€ 6.613,19	€ 8.828,54	€ 11.478,74
€ 1.100,95	€ 8.266,49	€ 11.035,68	€ 14.348,42
€ 2.201,90	€ 16.532,98	€ 22.071,35	€ 28.696,84
€ 3.302,85	€ 24.799,47	€ 33.107,03	€ 43.045,27
€ 4.403,80	€ 33.065,95	€ 44.142,71	€ 57.393,69
€ 5.504,75	€ 41.332,44	€ 55.178,39	€ 71.742,11
€ 6.605,70	€ 49.598,93	€ 66.214,06	€ 86.090,53
€ 7.706,65	€ 57.865,42	€ 77.249,74	€ 100.438,96
€ 8.807,60	€ 66.131,91	€ 88.285,42	€ 114.787,38
€ 9.908,55	€ 74.398,40	€ 99.321,10	€ 129.135,80
€ 11.009,50	€ 82.664,89	€ 110.356,77	€ 143.484,22
€ 12.110,45	€ 90.931,37	€ 121.392,45	€ 157.832,65
€ 13.211,40	€ 99.197,86	€ 132.428,13	€ 172.181,07
€ 14.312,35	€ 107.464,35	€ 143.463,81	€ 186.529,49
€ 15.413,30	€ 115.730,84	€ 154.499,48	€ 200.877,91
€ 16.514,25	€ 123.997,33	€ 165.535,16	€ 215.226,33
€ 17.615,20	€ 132.263,82	€ 176.570,84	€ 229.574,76
€ 18.716,15	€ 140.530,30	€ 187.606,52	€ 243.923,18
€ 19.817,10	€ 148.796,79	€ 198.642,19	€ 258.271,60
€ 20.918,05	€ 157.063,28	€ 209.677,87	€ 272.620,02
€ 22.019,00	€ 165.329,77	€ 220.713,55	€ 286.968,45
€ 27.523,75	€ 206.662,21	€ 275.891,93	€ 358.710,56
€ 33.028,51	€ 247.994,66	€ 331.070,32	€ 430.452,67

* Percentages staan uitgedrukt als 'jaarlijkse nominale return'.
Het beleggingsprofiel is gebaseerd op de vragenlijst.

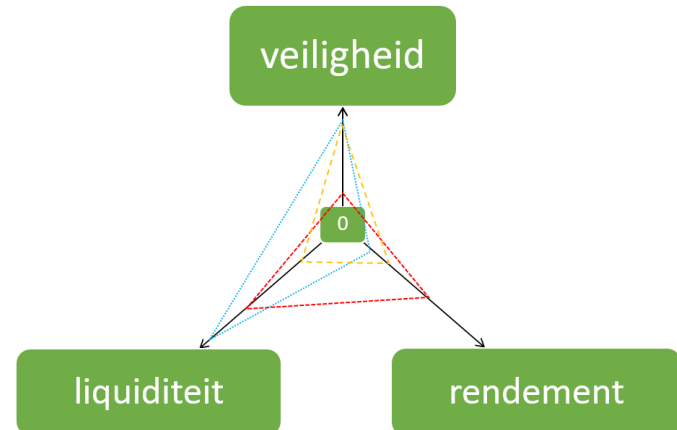
Wikifin lesmateriaal beleggen



↑ Video Beleggen

↗ Fiche 'Alles over beleggen'

→ Fiche 'Financiële markten en producten'



Nabespreking

- Wat is jullie eindbudget na de tweede werkfase?
- Hoe kom je tot dit resultaat? Wat had de grootste impact?
- Welke gebeurteniskaarten hadden een grote invloed op het eindresultaat?
- Welke keuzes hadden een positieve/negatieve impact?
- Wat zou je anders doen?

Nabespreking

- Had je de andere leefkosten lager of hoger verwacht?
- Welke uitgaven hebben je verrast?
- Welke uitgaven zouden er eigenlijk zelfs nog hoger kunnen zijn?
- Vergelijk eventueel de levenslopen van dezelfde personages.
- Is dit een realistisch eindresultaat? Zijn er zaken die niet aan bod kwamen?

Feedback?